



TAGEN
im
Schloss
Immenstadt

Tagungsmappe 2025 / 2026

Tagungslocation Schloss Immenstadt

Schön, dass Sie auf uns aufmerksam geworden sind! Das Schloss Immenstadt bietet Ihnen die ideale Infrastruktur für Ihr Event.

Fordern Sie noch heute Ihr individuelles Tagungsangebot an und profitieren Sie von unserem umfassenden Service. Bei Fragen oder für Besichtigungen stehen wir Ihnen auch gerne jederzeit zur Verfügung.



Historischer Schlosssaal



Catering im Meetingraum Rothenfels

Außen historisch - Innen modern: Unsere Räumlichkeiten

Erleben Sie außergewöhnliche Veranstaltungen in historischem Ambiente mit Charme! Unsere Eventlocation bietet den perfekten Rahmen für innovative Tagungen, informative Präsentationen, intensive Workshops, kreative Off-Site-Meetings, packende Mitarbeiter-Events, einzigartige Gala-Abende oder entspannte Get-together. Die hellen und gemütlichen Räume sind flexibel nutzbar und technisch auf dem neuesten Stand.

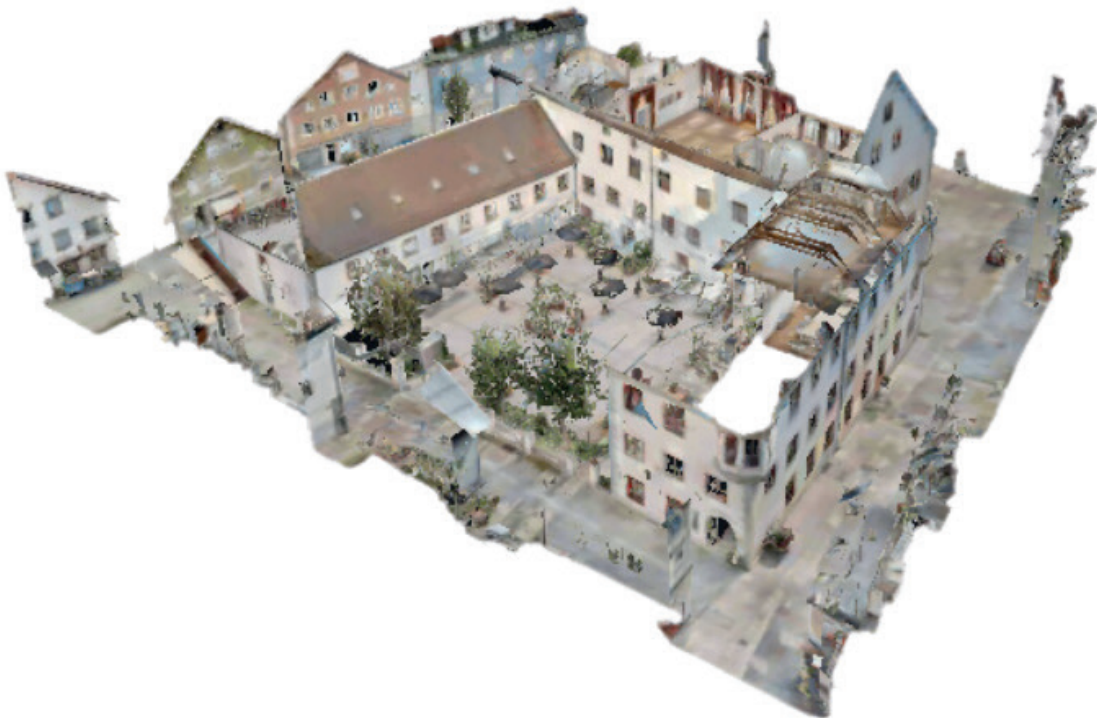
Gerne stellen wir Ihnen auch das passende Catering zur Verfügung. Wir legen Wert auf höchste Qualität und verwenden regionale und saisonale Produkte, um Ihnen und Ihren Gästen ein kulinarisches Erlebnis zu bereiten. Natürlich berücksichtigen wir auch gerne Ihre speziellen Wünsche und beraten Sie bei der Auswahl passender Speisen und Getränke.

Das Schloss online besichtigen

Vielleicht sind Sie auf unserer Website schon auf unser neuestes Feature gestoßen! Wir bieten seit Kurzem die Möglichkeit an, komplett digital durch das Schloss zu wandern. Dabei kommen Sie an verschiedenen Infopunkten mit weiteren Bildeindrücken vorbei, die Ihnen einen guten Überblick über all unsere Möglichkeiten im Schloss geben.

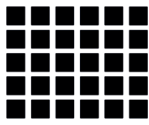
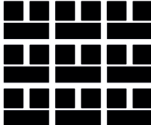
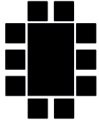

Solltet Sie noch nicht vorbeigeschaut haben, so empfehlen wir Ihnen sich ein paar Minuten Zeit zu nehmen und die Räume zu entdecken. Natürlich stehen wir Ihnen aber auch jederzeit für eine persönliche Besichtigung vor Ort zur Verfügung. Vereinbaren Sie hierzu gerne einen Termin.

Zur Online Besichtigung



So viele Möglichkeiten

Für jedes Event der richtige Raum

						
	Stock	Fläche	Reihe	Parlament	Block	U-Form
Raum der Sinne	3. OG	100 m ²	60	--	--	--
Schlosssaal	2. OG	200 m ²	200	90	--	30
Raum Rothenfels	2. OG	46 m ²	24	14	14	10
Raum Montfort	2. OG	41 m ²	--	--	10	--
Historisches Trauzimmer	2. OG	40 m ²	25	--	16	--
Raum Hugofels	1. OG	60 m ²	30	20	20	15
Schlosshof	EG	650 m ²	150	--	--	--
Roter Salon	EG	40 m ²	25	--	20	--

Hardfacts:

- 2 - 200 Gäste
- 1.000 m² Eventfläche
- 8 Tagungsräume
- Großer historischer Festsaal
- Jeder Raum hat einen eigenen Internet-Accesspoint und verfügt über Highspeed WLAN
- Outdoor-Fläche im ruhigen Innenhof
- 3 Gehminuten zum Bahnhof
- Eigener Coworking Space "Schlosswerkstatt"
- Indoor und Outdoor Rahmenprogramm



Meetingraum Montfort

Tagungspakete

Immer inklusive in unseren Tagungspaketen:

- Ein historischer Tagungsraum mit modernem Mobiliar und Tageslicht. Die Auswahl des Raums richtet sich nach Ihrer Präferenz, der Gruppengröße, dem Bestuhlungswunsch und der Verfügbarkeit.
- Tagungsequipment (Moderationskoffer, 1 Flipchart, 1 Metaplanwand)
- Tagungsgetränke unlimitiert (Filterkaffee von der Kaffeerösterei „purschwarz“ in Wiggensbach, Teeauswahl vom Teehaus Ronnefeldt, Allgäuer Alpenwasser medium & still, Allgäuer Alpenwasser Softdrinkauswahl „Hiesige“)
- Jeder Raum hat mit eigenem WLAN Access-Point mit Highspeed Internet
- Bei schönem Wetter Nutzung des idyllischen Schlosshofs für Ihre Pause im Freien
- Erfahrene Servicebetreuung rund um Ihr Event

Raummiete

Unsere Tagungspauschalen sind gültig ab einer Teilnehmerzahl von mindestens 10 Personen. Bei einer Teilnehmerzahl von weniger als 10 Personen fällt eine zusätzliche Raummiete an.

Weitere Technik und Ausstattung können Sie ebenfalls gerne dazu buchen. Eine Aufstellung hierzu finden Sie auf Seite 9.



Meetingraum Hugofels

Tagungspauschale

- Halbtags (bis 4 Stunden) 22,00 € exkl. MwSt. pro Person
- Ganztags (bis 8 Stunden) 27,00 € exkl. MwSt. pro Person

Zusätzlich buchbar (alle Preise exkl. MwSt.)

- Kaffeevollautomat für Gruppen bis zu 30 Personen für Cappuccino, Latte Macchiato, Espresso, etc. Bereitstellungsgebühr einmalig 21,00 €
- Butterbreze 3,30 € p.P.
- Brezelbar mit 4 verschiedenen Aufstrichen 5,00 € p.P.
- Frisch gebackene Kuchen und Plunder 4,20 € p.P.
- Saisonale Obstauswahl 3,30 € p.P.

Weitere Frühstücks- oder Snackoptionen auf Anfrage

- Mittagessen ab 20 Personen über unseren Cateringpartner Schmaus (Auswahl siehe nächste Seite)
Softdrinks und Wasser zum Mittagessen +3,00 € pro Person

Weitere Leistungen wie unser After-Work-Angebot, Fingerfood, Kochkurse, etc. bieten wir Ihnen gerne auf Anfrage an.

Lunch

Unser Partner

Für Speisen zum Mittagessen steht Ihnen unser lokaler Partner Schmaus Catering zur Seite. Darius Schmaus steht nun schon in der dritten Generation für erstklassige Qualität von Meisterköchen.



Mittagsangebot:

Die Speisen werden in einem separaten Raum als Büffet vorbereitet und können in der Mittagspause an Stehtischen verzehrt werden. Bei schönem Wetter kann die Verpflegung auch im Schlosshof genossen werden.

- Ofenfrischer Leberkäse mit Kartoffelsalat 8,50 €
- Zwei Fleischküchle mit Kartoffelsalat 8,50 €
- Allgäuer Kässpätzlen mit Röstzwiebeln und buntem Salat 11,50 €
- Gemüselasagne mit Parmesan und buntem Salat 11,50 €
- Hausgemachte Serviettenknödel mit Schwammerlsoße und buntem Salat 11,50 €
- Hähnchengeschnetzeltes an Kräuterrahmsoße mit Butterspätzle 12,50 €
- Putenstreifen an Schnittlauchrahm mit buntem Reis 12,50 €
- Veganes Kichererbsen Curry mit buntem Reis 12,50 €
- Hähnchengeschnetzeltes mit Kartoffel-Lauch Gratin 13,50 €
- Rinderlasagne mit Parmesan und buntem Salat 13,50 €
- Ofenfrischer Schweinebraten mit Serviettenknödel & Biersoße 14,50 €
- Hausgemachte Antipasti Variationen mit Parmesanraspeln, Schinken- & Salamiauswahl und Baguette 14,80 €
- Geschmorte Rinderstreifen an einer Rotweinjus mit Butterspätzle 19,50 €

Optional: Bunter Salatmix mit Kräuterdressing bei Gerichten ohne Salat 4,50 €

Optional: Gemüsebeilage (Apfelrotkohl, Ratatouille Gemüse, etc.) 3,50 €

Anlieferung, Service, Abholung Std. á 59,50 €

Bestuhlungspauschale Schlosssaal

Im Gegensatz zu unseren Meetingräumen, die über eine dauerhafte Bestuhlung verfügen, bauen wir die Tische und Stühle für Ihre Veranstaltung im Schlosssaal immer individuell nach Wunsch auf. Je nach Personenzahl und Bestuhlungswunsch fließt dieser Aufwand in der unten aufgeführten Bestuhlungspauschale ein. Diese fällt ausschließlich einmalig bei Buchung des Schlosssaals an.

Schlosssaal	0-20 Pers.	21-50 Pers.	51-75 Pers.	>75 Pers.
Reihenbestuhlung ohne Tische	Zzgl. 375 €	Zzgl. 295 €	Zzgl. 210 €	Zzgl. 125 €
Zusätzliche Tagungstische (U-Form oder Parlamentarisch)	Zzgl. 63 €	Zzgl. 125 €	Zzgl. 210 €	Zzgl. 295 € (bis max. 90 P.)

Multi-Raumkonzept

Viele unserer Kunden nutzen auch gleich mehrere Räume für kreative Sessions in Kleingruppen. Neben den auf Seite 4 aufgeführten Räumen können wir noch einige weitere Räume des Schlosses anbieten! Wir stellen Ihnen auch gerne exklusiv alle unsere Räume zur Verfügung. Für den Fall, dass Sie mehrere oder alle Räume nutzen möchten, erstellen wir Ihnen ein individuelles Angebot!

Branding

Sie können nach Absprache sämtliche Bereiche des Schlosses mit Ihren Werbematerialien ausstatten. So kommt Ihr Unternehmen voll zur Geltung.

Tagung

Programm

8 Uhr Begrüßung - Schlosssaal

10 Uhr Workshop A - Meetingraum Hugofels
Workshop B - Meetingraum Rothenfels
Workshop C - Meetingraum Montfort

12 Uhr Mittagspause

14 Uhr Workshop A - Meetingraum Hugofels
Workshop B - Meetingraum Rothenfels
Workshop C - Meetingraum Montfort

18 Uhr Abschluss - Schlosssaal

19 Uhr After Work - Schlosshof

Zusätzliche Technik

Sollten Sie über das im Tagungspaket enthaltene Equipment weitere Technik oder Ausstattung benötigen, so können Sie folgende Elemente zusätzlich abrufen:

Ausstattung & Technik	Preis exkl. MwSt.
Metaplantafel oder Flipchart mit Moderationskoffer pro Stück	12,00 €
136 Zoll LED TV (345 cm Bildschirmdiagonale)	200,00 €
Bühnenelement (200x100 cm) pro Stück	25,00 €



Außenansicht Schloss Immenstadt



Meetingraum Rothenfels

Das richtige Rahmenprogramm

In unserem schönen Allgäu gibt es so viel zu entdecken! Mit dem Standort Immenstadt haben Sie den perfekten Ausgangsort gefunden! Dabei können Sie wählen, ob es Sie in die umwerfende Allgäuer Natur zieht oder, ob Sie doch lieber eine ruhigere Indoor Aktivität bevorzugen.

Das Allgäu hautnah

- Kleine oder größere Wanderung
- Besuch einer Alpe mit Käse-Tasting
- Geführte E-Bike Tour
- Alpaka-Spaziergang
- Sommerrodeln, Klettergarten, etc.
- Golf, Skifahren, Schneeschuhwandern, etc.

Wir können Ihnen diese Leistungen zum Teil mit unseren hauseigenen, zertifizierten und erfahrenden Guides anbieten oder mit verschiedenen Outdoorpartnern, die wir gerne für Sie kontaktieren.



Indooraktivitäten im Schloss

- Kochkurs in unserer Schlosswerkstatt (z.B. Ayurveda-Workshops, Kässpätzchen-Kurse, Grillkurse, uvm.)
- Tasting Events wie z.B. Champagner- oder Weintastings
- Tanzkurs bei unserem Partner "Deine Tanzschule"
- Yoga-Session in unserem "Raum der Sinne"
- Stimmungsvoller Ausklang mit Afterwork-Lounge-Atmosphäre in unserem Schlosshof - auf Wunsch auch mit Foodtruck



Übernachten

Das im Februar 2023 eröffnete Design- und Lifestyle-Hotel im Herzen von Immenstadt verspricht ein ganz neues Hotelerlebnis im Allgäu.

Mit einer Entfernung von nur 300 Metern zu unserem Schloss freuen wir uns Ihnen und Ihren Gästen 33 außerordentlich schöne Zimmer und professionelle Betreuung zum Festpreis anbieten zu können!

Zum Bollwerk →



Mit der Übernachtung im Bollwerk schaffen Sie die perfekte Verbindung von Event im Schloss und erholsamen Schlaf. Sie finden im Bollwerk gemütliche Betten in schick designten Zimmern sowie ein leckeres Frühstück, direkt im Zentrum von Immenstadt.

Über unsere Kooperation bietet das Bollwerk Ihnen einen Festpreis. Die Buchung der Zimmer erfolgt direkt über das Hotel - gerne sind wir Ihnen vorab zur Verfügbarkeitsanfrage behilflich.



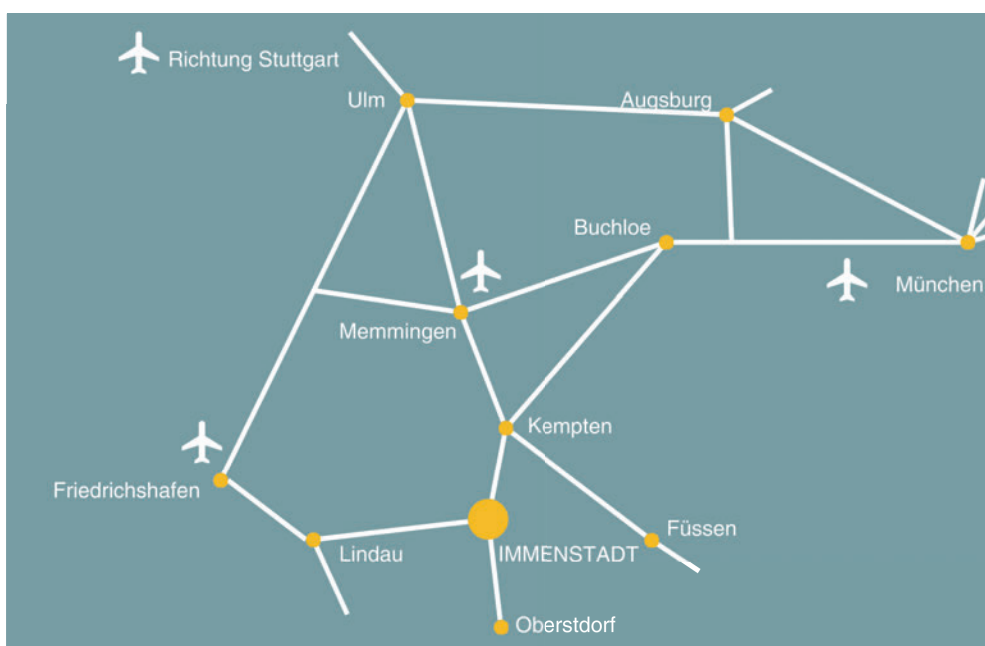
Weitere Hotels in unserer Nähe

- Hotel Drei König
- Hotel Goldener Adler
- Hotel Lamm
- Hotel Krone
- Hotel Rothenfels
- Hierlhof

Anreise

Anreise mit dem Auto

Zwischen dem Flughafen Memmingen (45 Minuten) und Oberstdorf (25 Minuten), nicht weit von den Autobahnen München-Lindau und München-Füssen, finden Sie unser Schloss Immenstadt.



Parkmöglichkeiten

In unmittelbarer Umgebung zum Schloss befinden sich eine Vielzahl von Parkmöglichkeiten:

- Tiefgarage am Kloostergarten (2 Gehminuten entfernt; durchgehend geöffnet)
- Tiefgarage am Bahnhof (3 Gehminuten entfernt; durchgehend geöffnet)
- Offene Parkfläche am Hofgarten (3 Gehminuten entfernt)
- Offene Parkfläche am Viehmarktplatz (6 Gehminuten entfernt)
- Und viele weitere, einzelne Parkplätze in der Stadt

Anreise mit der Bahn

Der Bahnhof Immenstadt liegt 3 Gehminuten vom Schloss entfernt.

Planungs- und Buchungsabfolge



Erste Anfrage, Lektüre der Tagungsmappe, Terminvereinbarung zur Besichtigung bzw. Kontaktaufnahme mit Herr Raik Seitz-Thierbach (Kontakt details siehe letzte Seite).

Auf Wunsch reservieren wir Ihren Wunschtermin für bis zu 6 Wochen unverbindlich. Sollte genau dieser Termin in der Zwischenzeit anderweitig angefragt werden, nehmen wir Kontakt mit Ihnen auf. Unter Umständen muss Ihre Zusage noch vor Ablauf der 6 Wochen gegeben werden.

Sobald Sie sich für die Durchführung der Veranstaltung bei uns im Schloss Immenstadt entscheiden und uns Ihren Buchungswunsch mitteilen, bekommen Sie unsere schriftliche Bestätigung über die Raumbuchung.

Wir stehen Ihnen bei allen Fragen zur Verfügung und freuen uns, wenn wir Ihnen bei der weiteren Planung behilflich sein können.

Event Day!

Innerhalb von einer Woche nach der Veranstaltung erhalten Sie die Schlussrechnung mit Zahlungsziel innerhalb einer Woche. Im gleichen Zug bitten wir Sie um Ihr Feedback zu Ihrer Veranstaltung und freuen uns auf Ihre Eindrücke.

Gut zu wissen

Sämtliche weitere Bestimmungen rund um die Buchung finden Sie in unseren AGB.

Auf unserer Website haben wir ebenfalls ein FAQ erstellt, das bereits eine Menge der Standardfragen beantwortet. Natürlich stehen wir Ihnen auch immer für Ihre individuellen Fragen zur Verfügung.

Begeisterte Kunden

Firmen, für die wir in den letzten Jahren einzigartige Veranstaltungen erarbeiten durften, waren unter anderen:



ALPSEE
GRÜNTTEN



ANWANDER



BOSCH



KUNERT



Kontakt



Terminkoordination & Planung

Zur ersten Kontaktaufnahme, zur Anfrage freier Termine und zur Koordination von Besichtigungsterminen wenden Sie sich bitte an Herrn Raik Seitz-Thierbach.

E-Mail

raik.seitz-thierbach@si-gruppe.com

Telefon

08323 99956-22

Social

Instagram

[@schloss_immenstadt](https://www.instagram.com/schloss_immenstadt)

Facebook

[Schloss Immenstadt](#)

LinkedIn

[Schloss Immenstadt](#)

Gültig ab 01/2025.

Ältere Tagungsmappen verlieren Ihre Gültigkeit.

Änderungen vorbehalten.

Unsere AGB und Hausordnung finden Sie auf unserer Website.